



# Krinkels innoveert...

Biodiversiteit verhogend | Veilig | populaties vergroten

## ...Sinusbermbeheer



Krinkels

Groen

Infra

Water

Sport



## Sinusbermbeheer

Steeds meer wordt duidelijk dat **bestuivende insecten** aan de bron van onze voeding staan en dat deze zo veel mogelijk beschermd en tot groei **gestimuleerd** moeten worden. Sinusbermbeheer in brede bermen, waarbij een groot deel van de beplanting blijft staan en meerdere **micro-klimaten** worden gecreëerd, biedt hierbij uitkomst. Het sinusbermbeheer is wat betreft biodiversiteit verhogende **dé oplossing** voor gemeenten, provincies en de rijksoverheid.

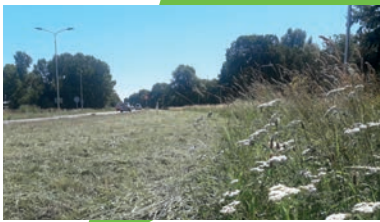
Bij **Sinusbermbeheer** wordt ieder jaar zo'n 70 procent van de vegetatie gemaaid. **30 Procent** van de vegetatie blijft staan, een deel hiervan zelfs langer dan één jaar. Bij sinusbermbeheer is veiligheid van de weggebruiker nog steeds **de hoogste prioriteit**. Daarom wordt altijd eerst een veiligheidsronde gemaaid, dit houdt in de eerste meterstrook en zichthoeken. Daarna wordt **het eerste sinuspad** gemaaid. In de volgende maaironde wordt weer een veiligheidsronde gedaan en wordt de **binnenzijde**



van het sinuspad (aan de zijde van de weg) gemaaid. De **buitenzijde** van het pad blijft tot in het nieuwe jaar staan (30 procent van de berm dus). In de nieuwe maaironde wordt de vegetatie die is blijven staan meegenomen in het nieuwe sinuspad.



Hierdoor ontstaat er een gelaagde berm wat resulteert in **honderden micro-klimaten** (warme, koude en neutrale klimaten). Tevens verschaalt de bodem en ontstaat een meer **kruidrijke vegetatie**, geschikt voor insecten als vlinders en bijen. Fauna kan in deze klimaten voedsel vinden, schuilen, **overwinteren en voortplanten**.



Doordat een deel van de vegetatie langer dan één jaar blijft staan kunnen **populaties** groeien en is er voldoende voeding voor nieuwe populaties om zich te vestigen. Dit betekent een **verhoging** van de bestaande populaties én een vergroting van de biodiversiteit.

## Technische Specificaties



2x per jaar maaien



Deels verschralen bodem



Creëren vlucht-mogelijkheden



Eitjes en larven overleven



Creëren micro-klimaten



Veilig voor weggebruikers



Stimuleert bodemleven



Overwintering mogelijk



Stimuleert groei populaties



Krinkels

Groen

Infra

Water

Sport